



初級バックカントリースキー一日帰り

柵池 テレマークスキー & 山スキー

4/9(日)

せっかく始めたテレマークスキーや山スキー。

ゲレンデだけではもったいない！バックカントリーにも行ってみたいですね？

そう思ったらさっそく行ってみましょう！今回の柵池はそれほど難しいところもないので、バックカントリー初級者にも大自然の中でのスキーを存分に楽しんでいただけることでしょう。

天候次第では難しい雪になる場合もありますが、様々な雪を経験することも大事です。

ぜひ、挑戦してみましよう！

シールをお持ちでない方にはスノーシューのレンタルもあります。

※積雪状況によっては変更・中止の場合があります、ご了承下さい。

★集 合★ 4月 9日 (日) 柵池高原スキー場 Gondola 乗り場

チケット売り場前 8:00 am

※中間駅ではなく、Gondola リフトの一番下の駅の前です。

柵池温泉・柵の湯の裏手になります。

★柵池パノラマウェイ (柵池 Gondola & 柵池ロープウェイの片道券をご購入の上、集合してください。 2016年参考価格 ¥ 1,920

★講 師★ (社) 日本山岳ガイド協会 ガイド 中島佳範

★対 象★ バックカントリースキー初級者～ (ゲレンデの上級者コースをボーゲンで降りられればOK)

★行 程★ 9日 柵池ロープウェイ～柵池自然園～天狗原～ (状況により) 白馬乗鞍岳方面
～柵池スキー場 Gondola 駅下 (16:00頃下山を予定)

★装 備★ 装備表参照

★参 加 費★

カモシカメンバーズバック会員様 (お申込時にご持参ください)

→ ¥ 4,000 (保険料を含みます。お客様の交通費、食費は含まれません)

Gondola の料金片道分が別途必要になります。

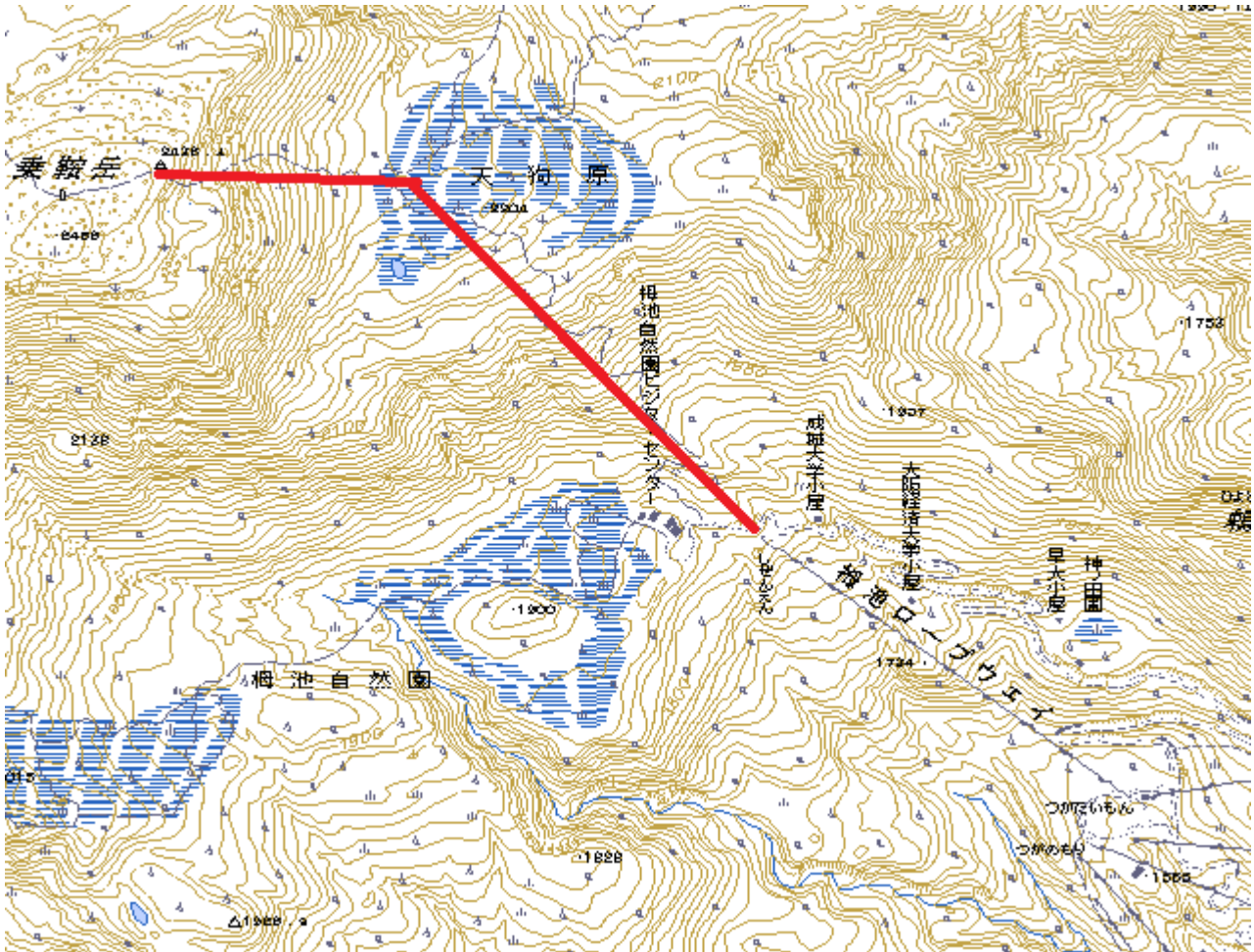
非会員様

→ ¥ 8,000 (保険料を含みます。お客様の交通費、食費は含まれません)

★連 絡 先★ カモシカスポーツ山の店・松本店 (吉田) < TEL > 0263-48-2424
< 当日・連絡先 > 090-9357-5011



コース概要



<アクセスマップ>



長野自動車道豊科 IC から北アルプスパノラマロード・国道 148 号で
大町、白馬経由で 58 KM 約 1 時間半
時間に余裕を持ってお越し下さい。



集合場所は、中央駐車場裏手のゴンドラ乗り場前です。

装備表

○基本装備 △任意装備（あれば便利）

個人装備表			
スキー	○	コンパス	○
ストック 2本（I型グリップ）	○	地図（昭文社山と高原地図「白馬岳」など）	○
シール（山スキー・テレマークの方） ※ない方はスノーシューが必要です。	○	行動食（調理しないで口にできるもの）	○
スノーシュー（★）※シールのない方、アルペンスキーの方は必要です。	△	非常食（チョコ、ビスケット、ブドウ糖など）	○
シャベル、プローブ、ビーコン（★）	○	スキーヘルメット	△
アウター（ジャケット&パンツ）	○	ザックカバー	△
スキーグローブ	○	日焼け止めクリーム、リップクリーム	○
予備グローブ	○	目出し帽（ウールまたは化繊）	△
登山用下着上下（化繊、ウール）	○	トイレトペーパー（水溶性）	○
長袖シャツ（化繊、ウール）	○	ザック（30L位） ※スノーシューを持っていく方は取り付けられるもの	○
ズボン（化繊、ウール）	○	保険証	○
防寒着（フリース、羽毛など）	○	山岳救助保険（基本的な保険は費用に含まれております）	△
帽子（耳まで隠れるもの）	○	常備薬（ファーストエイドキットなど）	△
靴下	○	時計	○
サングラスとゴーグル	○	ヘッドランプ（予備電池・予備電球）	○
水筒（500～1000ml）	△	カメラ	△
テルモス500～1000ml） （保温性のある水筒）	○		

※装備品で不明な点、分らない点はリーダーまたはカモシカスタッフまで必ずご相談ください。

★印：数に限りがありますが、レンタル可能です。
（1品・1日¥1500）

お申し込み

申込用紙にご記入の上、参加費を添えて各店・店頭にてお申し込みください。ご来店できない場合は、お電話で仮予約をしていただき、現金書留にて参加費を添えてお申込書を山の店・松本店までご送付ください。

お問い合わせ カモシカスポーツ

山の店・松本店 0263-48-2424 matsumoto@kamoshika.co.jp

参加に当たっての注意事項

- ・当講習会では、開催中の安全確保に十分配慮をしておりますが、万一の事故が発生する可能性も考えられます。不慮の事故に対し、(株)カモシカスポーツ及び当該講習会に関係する個人は、一切の責任を負いかねます。すべて自己責任において参加してください。
- ・当講習会の参加者は保険に加入いたしますが、事故などの補償を全てカバーできるものではありません。これを超えるものはすべて個人負担となりますので、ご了承ください。申込書の記入は正確にお願いします。誤りがあった場合、保険が適用できない場合があります。
- ・実施前に中止にする場には、こちらから参加者全員にご連絡いたします。
- ・お申し込みにお客様の都合で来店できない場合は、お電話で確認ののち、参加申込書を同封の上、現金書留にてお申し込み下さい。
- ・ **4月2日までのキャンセルは、参加費をかける手数料（振込手数料等）を差し引いて全額返却いたします。4月3日以降のキャンセルは返金できません。**

2017 カモシカスポーツ 講習会 参加申込書

年 月 日

講習会名	初級BCスキー「柵池」	講習会日程	4月9日
フリガナ		生年月日	大・昭・平 年 月 日生
お名前		性別	男・女
フリガナ			
住所	〒		
電話番号		FAX	
携帯電話		E-mailアドレス	
参加中の 緊急連絡先	フリガナ	電話番号	
	お名前		
ご希望のレンタル品			
メンバーズバッグ 有 (色 / 無)			

誓約書

私は、カモシカスポーツ主催の講習会に参加するに当たり、参加規約を遵守いたします。

_____年 _____月 _____日 氏名 _____ 印

受領金額¥ _____ 受領日 _____ / _____ 受付担当者 _____

お預かりしました個人情報はカモシカスポーツが保管、管理しその他の目的には使用いたしません。